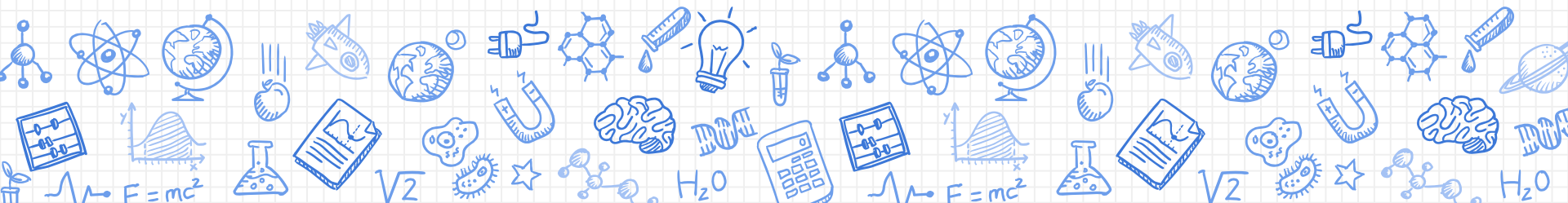
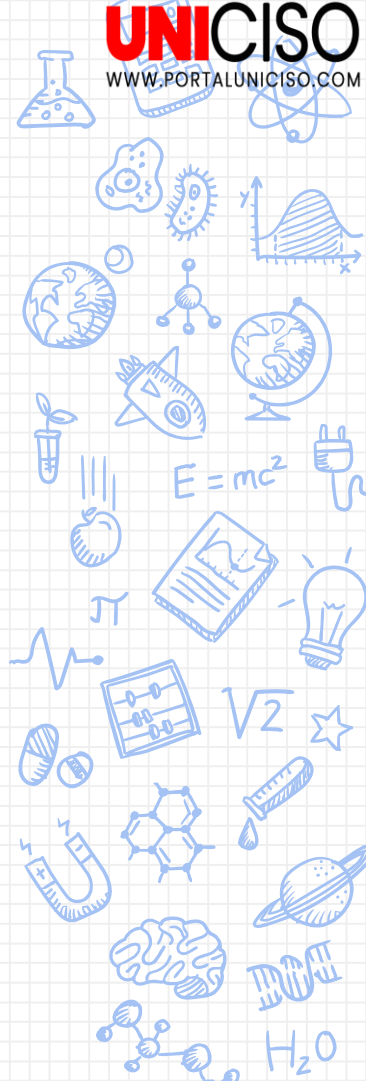


ESTRUCTURA GENERAL DEL CONTENIDO



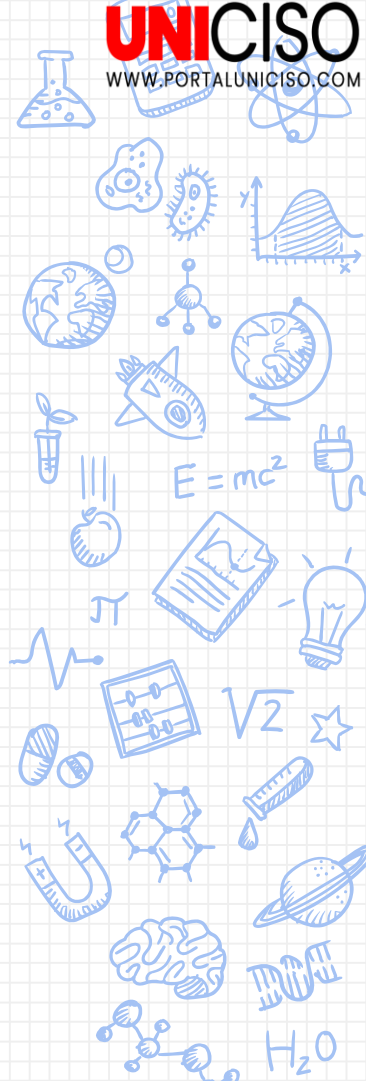


TIPO DE PAPEL

El tipo de papel usado en las normas **IEEE es en tamaño carta**, el cual cuenta con las siguientes medidas:

- X** Ancho: 21.59
- X** Largo: 27.94

*Recuerda que en Word, esta opción ya está predeterminada en la opción de **Formato, Tamaño y se escoge Carta**.

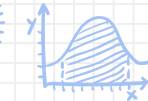


MÁRGENES

Lo primero que se debe hacer es **configurar las márgenes** y así se verá la apariencia del documento.

Deben de tener las siguientes medidas que son exactas y en todas las hojas deben ser iguales:

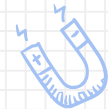
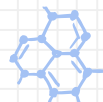
- X** Margen superior: 1.78
- X** Margen inferior: 1.78
- X** Margen izquierdo: 1.65
- X** Margen derecho: 1.65



$$E = mc^2$$

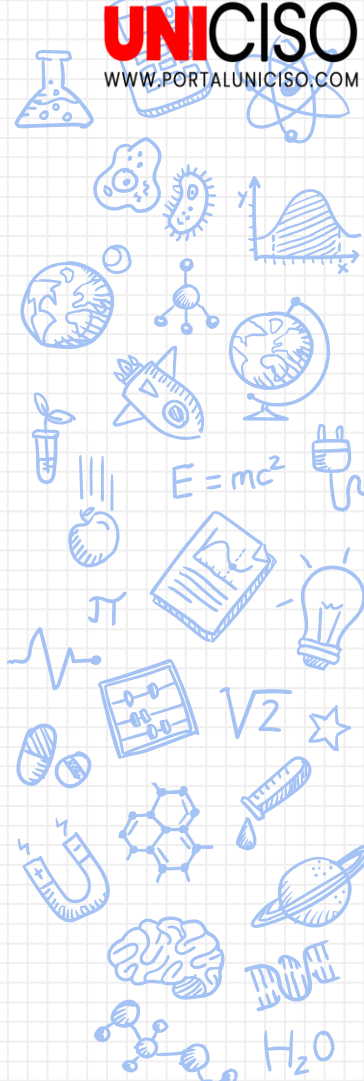


$$\sqrt{2}$$



PARA TENER EN CUENTA

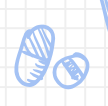
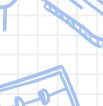
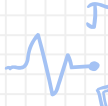
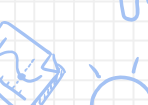
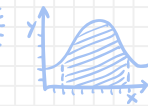
- X El contenido de tablas y título de figuras va en **Negrita** en tamaño de **8 puntos**.
- X Las direcciones de correo electrónico deben de usar fuente **Courier** y en tamaño de **9 puntos**.
- X Los subtítulos van en tamaño de **10 puntos en cursiva**.
- X El nombre del autor va en tamaño de **11 puntos**.



SUBTÍTULOS

- X Subtítulo nivel 1:** 10 puntos, mayúsculas todas con la primera letra de las palabras en mayor tamaño, centrado, numerado con números romanos.
- X Subtítulo nivel 2:** 10 puntos, cursiva, alineado a la izquierda, numerado con letras seguido por un punto.
- X Subtítulo nivel 3:** 10 puntos, cursiva, alineado a la izquierda, numerado con números arábigos seguido por un paréntesis. Y en comparación de los otros dos, el cuerpo debe estar inmediatamente después del subtítulo, sin saltos de líneas.

*Cada sección debe de dividirse máximo en tres niveles.



FIGURAS Y TABLAS

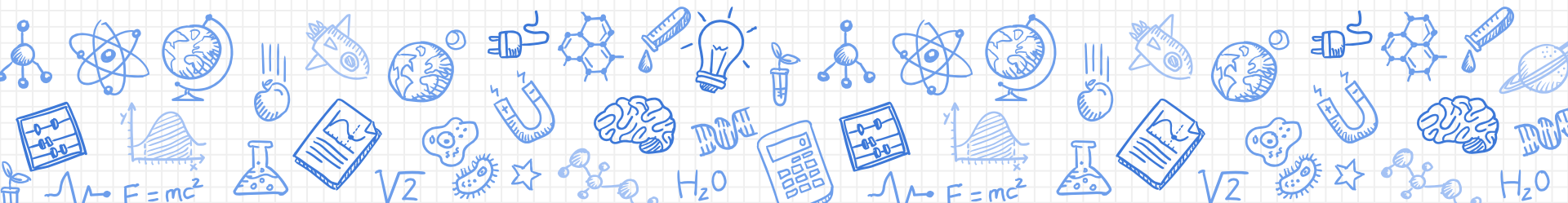
Las figuras y tablas deben de ir **centradas** en su respectiva columna, pero si la figura es muy larga se puede extender y ocupar las dos columnas.

Los gráficos deben de estar a color y se aconseja que sean **colores estándar** como el azul, rojo, amarillo y verde. Por ejemplo evita el verde claro.

Toda figura y tabla debe de tener **título** con tamaño de 8 puntos y debe de iniciar con la Abreviatura **Fig.** Que significa figura y se indica el número de la misma según su secuencia.

El nombre de la figura debe de iniciar con una **letra mayúscula** y se coloca centrada en la columna o página.

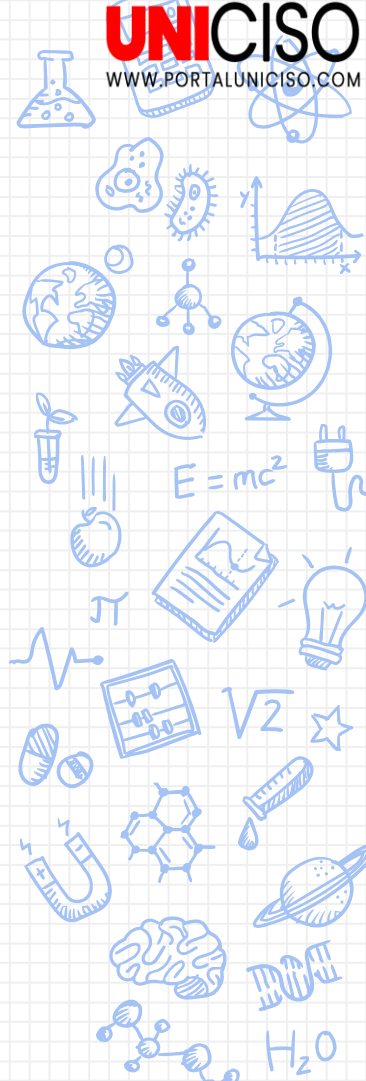
CONTENIDO DEL PAPER O ARTÍCULO DE REVISTA





CONTENIDO

- X **Título** con sus respectivos autores, institución, ciudad, país y correos electrónicos.
- X **Resumen en negrita**, debe de ser de máximo 150 caracteres y no debe de contener ni tablas, ni figuras, ni ecuaciones, ni citas. Allí debe de ser descrito como fue realizado y sus principales resultados. Si el documento está escrito en español debe de tener Resumen en español y luego en inglés con la palabra de inicio Abstract.
- X Introducción.
- X Desarrollo de contenido.
- X Conclusiones.
- X Reconocimientos.
- X Referencias Bibliográficas.



EJEMPLO N.2

I. INTRODUCCIÓN

Este documento provee un ejemplo del formato deseado para la presentación de trabajos a la Revista Argentina de Trabajo Estudiantiles.

Preparando su trabajo digital

Prepare su trabajo en un formato A4 (210 por 297 mm) a hoja completa.

Tamaño y tipo de fuente: Los tamaños están especificados en la Tabla I. Como una ayuda para determinar el tamaño de la letra, 1 punto corresponde a 0,35 mm. Time New Roman es la fuente preferida.

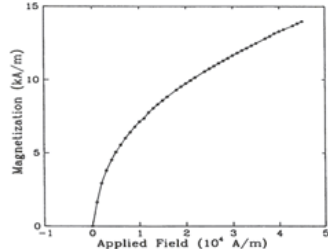


Fig. 1 Magnetización como una función del campo aplicado. Note como el subtítulo está centrado en la columna.



primera mención en el texto. Use la abreviación "Fig. 1," incluso en el comienzo de una oración.

Las etiquetas de los ejes de las figuras son frecuentemente una fuente de confusión. Use palabras en vez de símbolos. Por ejemplo, escriba "Magnetización" o "Magnetización (M)" no solo "M". Ponga las unidades en paréntesis. No etiquete los ejes solo con las unidades. En el ejemplo, se escribió "Magnetización (A/m)" o "Magnetización (A*m⁻¹)". No etiquete los ejes con razones de cantidades o unidades.

Las etiquetas de las figuras deben ser legibles, consideramos alrededor de un tamaño 10.

1) *Tercer nivel:* Un tercer nivel se parece solo que está leyendo

B. Referencias

Los números de las citas deben ser consecutivos y entre corchetes [1]. La puntuación sigue al corchete [2]. Remítir simplemente al número de referencia, como en [3]. Use "Ref [3]" o "Referencia [3]" en el comienzo de una oración: "La Referencia [3] fue la primera..."

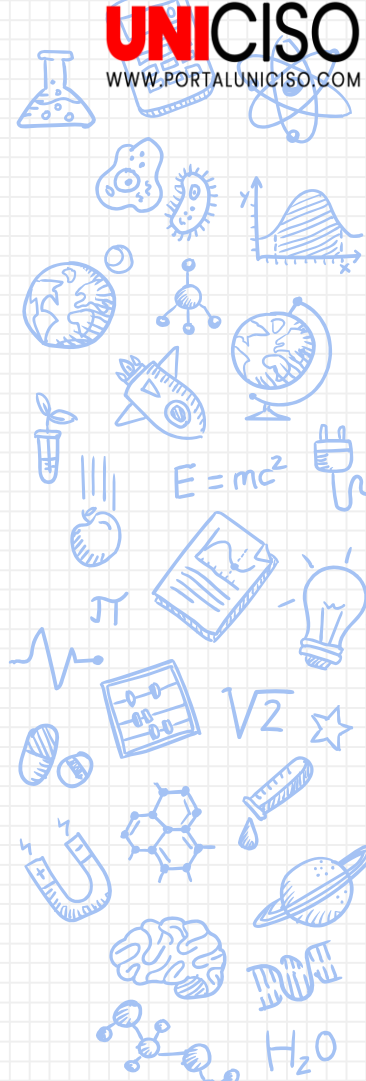
Enumere las 'notas al pie' separadamente en superíndice. Coloque la 'nota al pie' en el inferior de la misma columna en que es citada. No ponga las 'notas al pie' en la lista de referencias. Use letras para la tabla de 'notas al pie' (ver

* Revista Argentina de Trabajos Estudiantiles. Patrocinada por la IEEE.

Subtítulo 1

Subtítulo 3
Subtítulo 2

Figura



EJEMPLO N.3

[6].

C. Abreviaciones y Acrónimos

Defina las abreviaciones y acrónimos en la primera vez que son usados en el texto, incluso si ellos han sido definidos en el abstract. Abreviaciones tales como IEEE, SI, MKS, CGS, ac, dc y rms no tienen que ser definidas. No use abreviaciones en el título a menos que sea inevitable.

D. Ecuaciones

Enumere las ecuaciones consecutivamente con los números de ecuación entre paréntesis al mismo nivel en el margen derecho, como en (1). Haga sus ecuaciones en forma compacta, puede utilizar (), la función exp o exponentes apropiados. Utilice Itálicas para los símbolos Romanos de cantidades y variables, pero no en los símbolos Griegos. Use un trazo (-) en vez de un guión para el signo de resta. Use paréntesis para evitar ambigüedades en los denominadores. Marque las ecuaciones con comas o puntos cuando estos sean partes de la oración, como en

$$a + b = c. \quad (1)$$

Los símbolos en la ecuación deben estar definidos antes de que la misma sea presentada o inmediatamente después. Use "(1)", y no "Eq. (1)" o "ecuación (1)", excepto en el comienzo de una oración: "La ecuación (1) es ..."

IV. CONCLUSIONES

El subíndice para la permeabilidad del vacío es cero, no la letra minúscula "o". un enunciado entre paréntesis en el final de una oración se puntualiza luego del cierre de paréntesis (como este). (Una oración entre paréntesis se puntualiza antes del cierre.). Tenga cuidado de diferenciar y distinguir el significado de palabras homófonas. No confunda "implicar" con "inferir".

En la escritura castellana la fracción decimal se denota por ";" y no por el "." como en la americana. De la misma forma un billón significa "10¹²", y no "10⁹" (billion americano).

Un buen manual para el estudio de la escritura es [7].

RECONOCIMIENTOS

Poner el reconocimiento a los patrocinadores como una 'nota al pie' en la primer página del Trabajo.

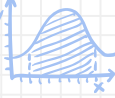
REFERENCIAS

- [1] G. Eason, B. Noble, and I.N. Sneddon, "On certain integrals of Lipschitz-Hankel type involving products of Bessel functions," *Phil. Trans. Roy. Soc. London*, vol. A247, pp. 529-551, April 1955.
- [2] J. Clerk Maxwell, *A Treatise on Electricity and Magnetism*, 3rd ed., vol. 2. Oxford: Clarendon, 1892, pp.68-73.
- [3] I.S. Jacobs and C.P. Bean, "Fine particles, thin films and exchange anisotropy," in *Magnetism*, vol. III, G.T. Rado and H. Suhl, Eds. New York: Academic, 1963, pp. 271-350.

Conclusiones

Reconocimientos

Referencias Bibliográficas



$$E = mc^2$$



$$\sqrt{2}$$

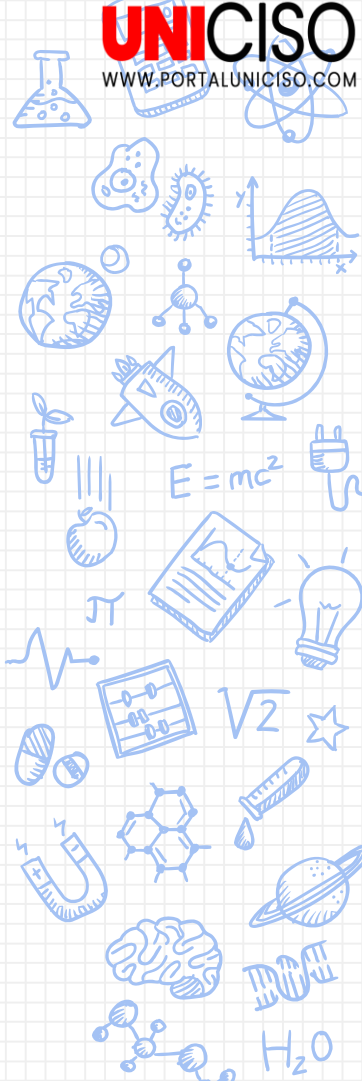


CITAS DENTRO DEL TEXTO

Para las normas IEEE, se utiliza el **formato numérico**, según el orden en los que se vaya mencionando.

El número asignado corresponderá al mismo número en las referencias bibliográficas, de esta manera **no se indica ningún otro dato** en la cita.

- X** Las referencias deben de ir en orden numérico.
- X** Cada número debe de ir entre corchetes, **así [12]**.
- X** No es necesario mencionar al autor en la cita a menos de que sea muy necesario y relevante.
- X** No se debe mencionar la fecha de publicación.
- X** Si dentro del texto, se necesita referenciar una cita, basta con decir .. **En [12]...**



CITAS DENTRO DEL TEXTO

X Para citar más de una fuente a la vez, cada cita debe ir con sus propios corchetes, así .. **[2] [4] [12]...**

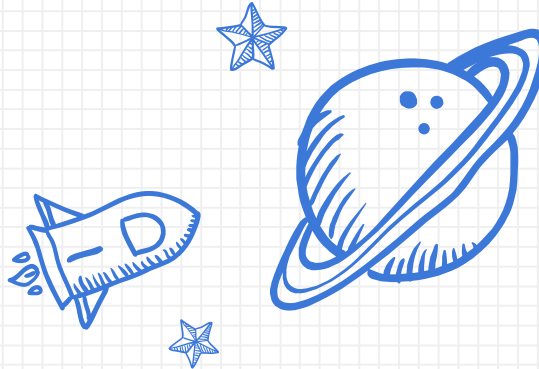
X Los corchetes deben de ir dentro de la puntuación con un espacio antes del primer corchete y uno después del corchete de cierre.

EJEMPLO:

Como lo muestran las Grandes Empresas [1],

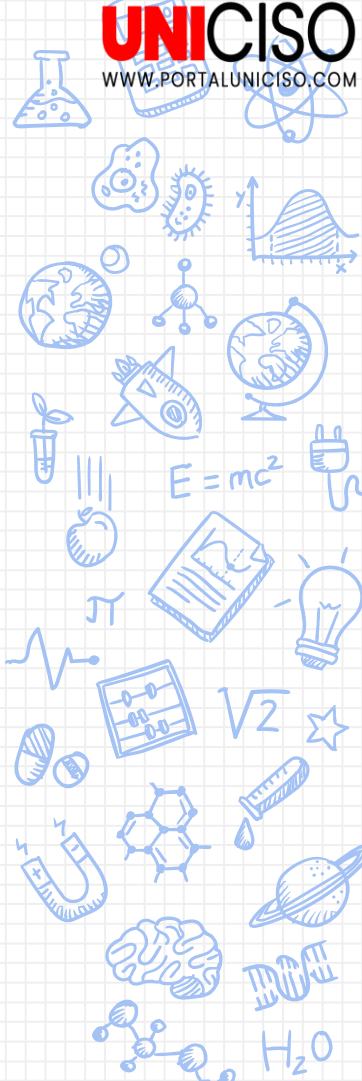
Como se mencionó anteriormente [14],

Brown [5] redujo el tiempo y Smith [7] – [9] controló sus parámetros.



REFERENCIAS BIBLIOGRÁFICAS

UNICISO
WWW.PORTALUNICISO.COM



REGLAS PARA LAS REFERENCIAS

- X** Haz la lista según **el orden numérico** y no alfabético.
- X** Al comienzo de cada referencia se coloca el mismo **número entre corchetes referenciado en las citas**.
- X** Los datos deben de ir en **el idioma original** de la fuente citada.
- X** Los **nombres de los autores** deben de abreviarse, colocando solo iniciales y luego apellidos.
- X** Las referencias deben de incluir los nombres de todos los autores a menos que sea mayor a seis, en este caso se utiliza **et al/después del primer autor**.
- X** Las palabras importantes en los títulos de los libros o revistas deben de ir con la **inicial en mayúscula**.

REFERENCIAS BIBLIOGRÁFICAS – EJEMPLO

N.1

LIBROS

[#] Iniciales y Apellidos del autor, Título del libro en cursiva. Edición. Lugar de publicación: Editorial, Año de publicación.

ARTÍCULOS DE REVISTA

[#] Iniciales y Apellidos del autor, "Título del artículo", Título abreviado de la revista en cursiva, volumen (abreviado vol.), número abreviado (n) páginas (abreviado pp.), mes año.

CONFERENCIAS

[#] Iniciales y Apellidos del autor, "Título del artículo de la conferencia" en Nombre completo de la conferencia, Ciudad de la conferencia, Estado de la conferencia abreviado (si existe), año, páginas (abreviado pp.)



REFERENCIAS BIBLIOGRÁFICAS – EJEMPLO N3

PATENTES

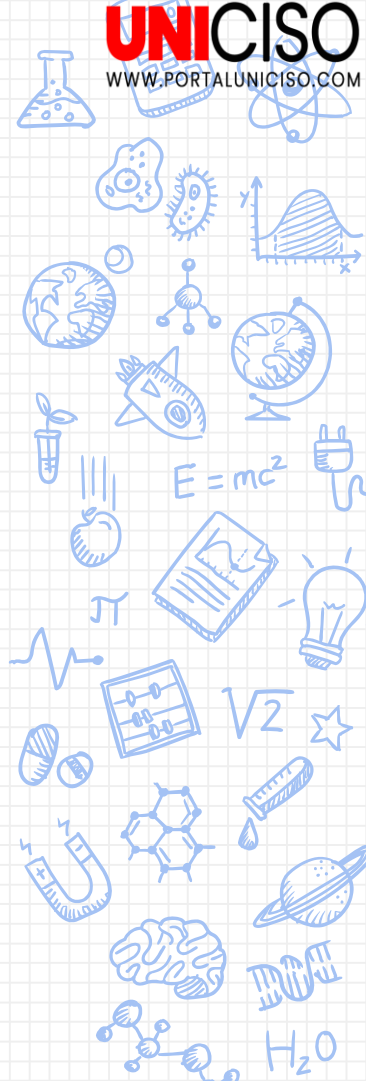
[#] Iniciales y Apellido del autor, "Título de la patente", Número, Mes, Día, Año.

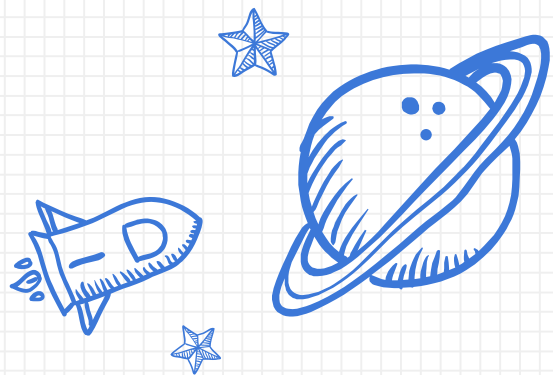
NORMAS O ESTÁNDAR TÉCNICO

[#] Título de la norma en cursiva, Número, Fecha.

DOCUMENTOS OFICIALES DE GOBIERNO

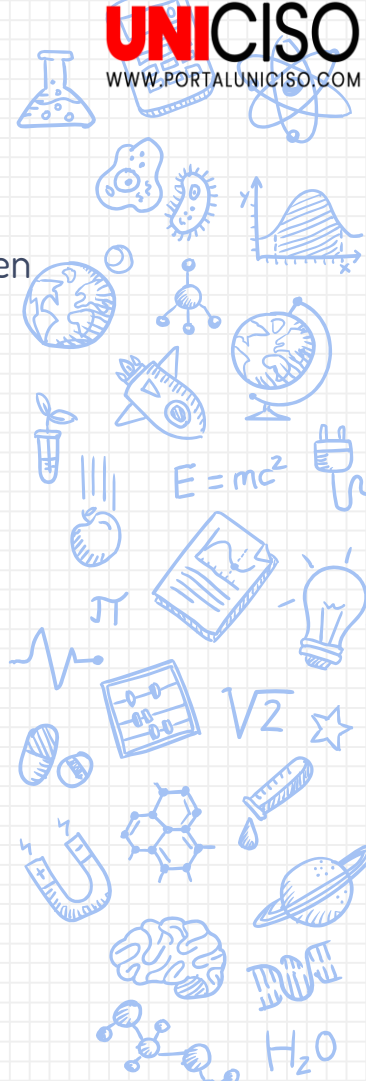
[#] Entidad responsable. Número de sesión del congreso, sesión (año, mes día). Número de resolución, Título. [Tipo de formato / medio]. Disponible:





ABREVIATURAS

UNICISO
WWW.PORTALUNICISO.COM



ABREVIATURAS

Recuerda que **las normas IEEE, vienen en inglés**, por esta razón sus abreviaturas son en este idioma, algunas de las más comunes son:

- X Annual** - Annu.
- X Conference** - Conf.
- X Congress** - Congr.
- X Exposition** - Expo.
- X International** - Int.
- X National** - Nat.
- X Technical Digest** - Tech. Dig.
- X Technical Paper** - Tech. Papter.
- X First** -1st * **Second** - 2nd ***Third** - 3rd ***Fourth** - 4th

CITA DE LA GUÍA

R.C. Alejandra. (2019). Formato IEEE. UNICISO. Disponible en:
www.portaluniciso.com

UNICISO
WWW.PORTALUNICISO.COM

SIGUENOS:



© - Derechos Reservados

