

INFORMACIÓN PARA EXTRAER DE LAS PÁGINAS OFICIALES DE LAS GOBERNACIONES DE COLOMBIA PARTE I

Realizada por Tatiana Perdomo

UNICISO
WWW.PORTALUNICISO.COM

© - Derechos Reservados UNICISO



OBJETIVO

Las Gobernaciones son entidades territoriales que se encargan del desarrollo del departamento, forjando un territorio integrado, con seguridad humana y compromiso social, generando progreso económico y bienestar para la comunidad.



Advertencia: Los links que se encuentran en está guía pueden ser cambiados por las instituciones al realizar actualizaciones o cambios de su página.

UNICISO no es responsable de la funcionalidad correcta de los links que se encuentren en está guía.

En 1822, pertenecía a la Provincia de Cartagena. En 1912, por medio de la ley 52 se crea la Intendencia de San Andrés y Providencia. En 1928, se firma el Tratado de Esguerra Bárcenas en el cual Nicaragua reconoce la soberanía de Colombia sobre Costa de Mosquitos y el Archipiélago. En 1953, el General Rojas Pinilla establece la Isla como puerto comercial y turístico. En 1991, se crea el Departamento de San Andrés, Provincia y Santa Catalina.




GOBERNACIÓN ARCHIPIÉLAGO DE SAN ANDRÉS, PROVIDENCIA Y SANTA CATALINA

PUBLICACIONES Y DATOS PARA EXTRAER DE LA PÁGINA OFICIAL

Hallará Datos Abiertos (**En Prensa**). Contiene datos sobre tratamientos de suelo; posadas nativas de San Andrés Isla; servicios hoteleros; observatorio de delito; nacimientos de la Isla; morbilidad en la Isla.

LINK:

[https://www.sanandres.gov.co/index.php/pr
ensa/enterese/datos-abiertos](https://www.sanandres.gov.co/index.php/pr
ensa/enterese/datos-abiertos)



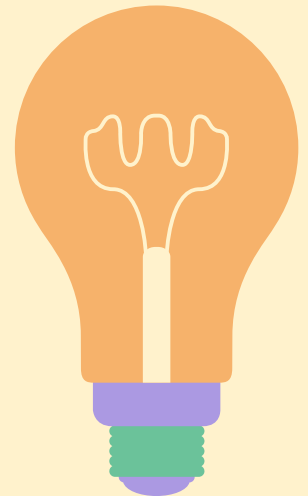
GOBERNACIÓN DE ANTIOQUIA

PUBLICACIONES Y DATOS PARA EXTRAER DE LA PÁGINA OFICIAL

RECOMENDADO ⇒ Contiene **Anuario estadístico del Departamento de Antioquia** (En Antioquia - Estadísticas de Antioquia). Contiene información sobre gobernadores del departamento; geografía de Antioquia; división territorial de Antioquia; Resguardos indígenas; títulos colectivos adjudicados a las comunidades negras; matrimonios civiles; bautismos. **Salud Pública** (Contiene información sobre vacunación; población sisbenizada; morbilidad; causas de defunción; nacimientos; población discapacitada; hogares comunitarios; violencia intrafamiliar). **Producción** (Contiene información sobre sector agropecuario; áreas cosechadas; áreas sembradas; producción de oro; producción de plata; producción de petróleo; producción de carbón; PIB; tasa de crecimiento). **Vías y transporte** (Contiene mapa de vías; transporte aéreo; transporte urbano; accidentalidad). **Turismo** (Contiene información sobre alojamiento turístico; flujo migratorio en Antioquia; atractivos turísticos). **Participación ciudadana** (Contiene información sobre comunales; convites participativos). **Medio Ambiente** (Contiene información sobre orografía; hidrografía; hidrometeorología; tasa de deforestación; residuos sólidos; oferta del recursos hídrico; concesiones de aguas subterráneas; contaminación del aire; fauna y flora silvestre; inventario de especies de anfibios, aves, mamíferos y reptiles). **Servicios Públicos** (Contiene información sobre el servicio de acueducto; sistema de alcantarillado; consumo de energía; consumo de gas; servicios de aseo; servicios de telefonía; plazas de mercado; plazas de feria; mataderos; cobertura de servicios públicos). **Gobierno** (Contiene información sobre seguridad; hurtos; incautaciones de estupefacientes; extorsiones; secuestros; masacres; atentados terroristas; personas desplazadas; homicidios; suicidios; delitos). **Educación** (Contiene información sobre matriculas; enseñanza básica primaria, básica secundaria; establecimientos educativos; personal docente; pregrados; educación superior; posgrado). **Recreación y deporte** (Contiene información sobre infraestructura deportiva; utilización de escenarios deportivos). **Cultura** (Contiene información sobre emisoras; casas de la cultura; museos; bibliotecas municipales; bandas musicales; grupos de danzas; grupos de teatro en Antioquia).

LINK:

<http://www.antioquiadatos.gov.co/index.php/anuario-estadistico-home>



GOBERNACIÓN DE ANTIOQUIA



Hallará [Fichas Municipales](#) (En Antioquia - Estadísticas de Antioquia). Contiene **información didáctica sobre** Apartadó; Carepa; Murindó; Necoclí; San Pedro de Urabá; Vigía del Fuerte; Arboletes; Chigorodó; San Juan de Urabá; Turbo; Abriaquí; Armenia; Caicedo; Dabeida; Frontino; Heliconia; Olaya; Sabanalarga; Santa fe de Antioquia; Anzá; Buriticá; Cañasgordas; Ebéjico; Giraldo; Liborina; Peque; San Jerónimo; Sopetrán; Uramita; Amagá; Angelópolis; Betulia; Ciudad Bolívar; Fredonia; Jardín; La Pintada; Pueblorrico; Santa Bárbara; Tarso; Urrao; Venecia; Andes; Betania; Caramanta; Concordia; Hispania; Jericó; Montebello; Salgar; Támesis; Titiribí; Valparaíso; Angostura; Briceño; Carolina del Príncipe; Entreríos; Guadalupe; San Andrés de Cuerquía; San Pedro de los Milagros; Valdivia; Belmira; Campamento; Donmatías; Gómez Plata; Ituango; San José de la Montaña; Toledo; Yarumal; Barbosa; Bello; Caldas; Copacabana; Envigado; Girardota; Itagüi; La Estrella; Sabaneta; Abejorral; Argelia; Concepción; El peñol; El Santuario; Guarne; La Ceja del Tambo; Marinilla; Rionegro; San Francisco; San Rafael; Sonsón; Alejandría; Cocorná; El Carmen de Viboral; El Retiro; Granada; Guatapé; La Unión; Nariño; San Carlos; San Luís; San Vicente Ferrer; Cáceres; Caucasia; El Bagre; Nechí; Tarazá; Zaragoza; Amalfi; Anorí; Cisneros; Remedios; San Roque; Santo Domingo; Segovia; Vegachí; Yalí; Yolombó; Caracolí; Maceo; Puerto Berrío; Puerto Nare; Puerto Triunfo; Yondó.

LINK:

<http://www.antioquiadatos.gov.co/index.php/fichas-municipales-menu>



GOBERNACIÓN DE BOLÍVAR

Durante la Colonia, hasta 1810, la Provincia de Cartagena dependían del Virreinato de Santa Fe. En 1819, perteneció al Departamento de Cundinamarca. En 1821, se convierte en la capital del Magdalena. En 1857 la antigua Provincia de Cartagena recibió el nombre de Bolívar.



GOBERNACIÓN DE BOLÍVAR

PUBLICACIONES Y DATOS PARA EXTRAER DE LA PÁGINA OFICIAL

RECOMENDADO ⇒ Hallará Datos Abiertos (En Información al Ciudadano).

Contiene **datos sobre agricultura**; evaluación agrícola; tasa de mortalidad; Ordenamiento territorial del Bolívar; Mortalidad materna; Homicidios en Bolívar; índice de accidentalidad de Bolívar; tasa de mortalidad infantil; Porcentaje de Partos; tasa de desnutrición; tasa de fecundidad en mujeres; tasa de incidencia de la violencia intrafamiliar; número de suicidios en Bolívar; tasa de mortalidad de tuberculosis.

LINK:

https://www.bolivar.gov.co/index.php?option=com_content&view=article&id=924&Itemid=813

Contiene COISBOL (Centro de Observación e Investigación Social de Bolívar). Hallará información sobre muertes por causa externa; violencia de género y delitos sexuales; caracterización de municipios ZODES (Zonas de Desarrollo Económico y Social, como; Dique; Montes de María; Mojana; Depresión Momposina; Loba; Magdalena Medio).

LINK:

https://www.bolivar.gov.co/index.php?option=com_content&view=article&id=804&Itemid=809

GOBERNACIÓN DE BOYACÁ

La Constitución de Cúcuta de 1821 en el artículo 8 dividió la República de Colombia en Departamentos; los Departamentos en Provincias, las Provincias en Cantones y los Cantones en Parroquias. En 1821; se creó el Departamento de Boyacá con Provincia en Tunja.



GOBERNACIÓN DE BOYACÁ

PUBLICACIONES Y DATOS PARA EXTRAER DE LA PÁGINA OFICIAL



- **RECOMENDADO** ⇒ Hallará Observatorio Social de Boyacá. (En Gobernación). Contiene Estadísticas con información sobre nacimientos, personas con discapacidad, grupos al margen de la ley, desplazamientos forzados, homicidios, masacres, minas antipersonales, secuestros, casos de abuso sexual, casos de maltrato infantil, suicidios, ingresos, rezago escolar, trabajo infantil, analfabetismo, calidad del agua, muertes por desnutrición, exportación, producción, calidad de vivienda, ingresos, seguridad alimentaria en el Departamento de Boyacá.

LINK:

<http://190.90.95.148:99/devinfo/libraries.aspx/home.aspx>

GOBERNACIÓN DE BOYACÁ

MAPAS DE BOYACÁ



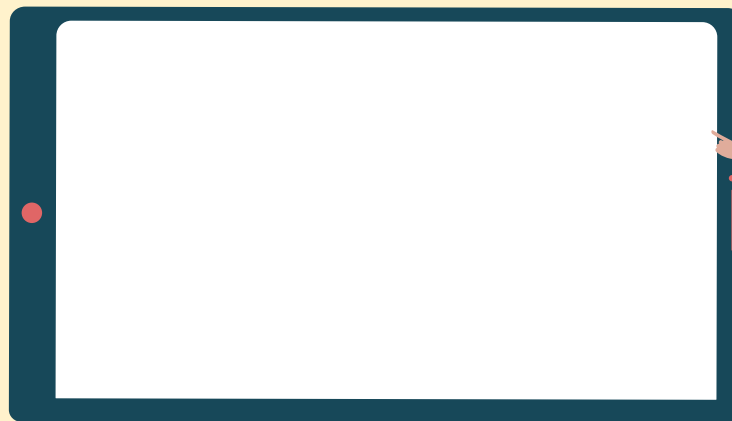
- **RECOMENDADO** ⇒ Hallará Explotación de Datos Abiertos. (En Participación > Participación de Datos Abiertos > Explotación de Datos Abiertos). Contiene información sobre Aquitania, Chiquinquirá, Cómbita, Covarachía, Cuitama, Duitama, Garagoa, Guateque, Maripí, Miraflores, Monguí, Moniquirá, Motavita, Nobsa, Oicata, Paipa, Puerto Boyacá, Ramiriquí, Saboyá, Santa Rosa de Viterbo, Santa Ana, Soatá, Socotá, Sogamoso, Somondoco, Tibaná, Toca, Tota, Tunja, Turmequé, Tuta y Villa de Leyva acerca de cultivos sembrados y cosechados y parques automotores en Boyacá.

LINK:

<http://www.boyaca.gov.co/Explotaciondatosabiertos/index.php>

GOBERNACIÓN DE CUNDINAMARCA

Por Constitución del 4 de abril de 1811, don Jorge Tadeo Lozano, quien redactó y presentó el nombre del Reino de Cundinamarca. El 17 de abril de 1812 se convirtió en la República de Cundinamarca. En 1819, se denomina como departamento. En 1821, le pertenecían las provincias de Bogotá, Antioquia, Mariquita y Neiva.



GOBERNACIÓN DE CUNDINAMARCA

PUBLICACIONES Y DATOS PARA EXTRAER DE LA PÁGINA OFICIAL

Hallará **Municipios (En Cundinamarca)**. Contiene planes de ordenamiento, planes de desarrollo y documentos sobre Chocontá, Machetá, Manta, Sesquilé, Suesca, Tibirita, Villapinzón, Agua de Dios, Girardot, Guataquí, Jerusalén, Nariño, Nilo, Ricaurte, Tocaima, Caparrapí, Guaduas, Puerto Salgar, Albán, La Peña, La Vega, Nimaima, Nocaima, Quebrada Negra, San Francisco, Sasaima, Supatá, Útica, Vergara, Villeta, Gachalá, Gachetá, Guasca, Gama, Guatavita, Junín, La Calera, Ubalá, Beltrán, Bituima, Chaguaní, Guayabal, Pulí, San Juan de Rioseco, Vianí, Median, Paratebueno, Cáqueza, Chipaque, Choachí, Fómeque, Fosca, Guayabetal, Gutiérrez, Quetame, Ubaque, Une, La Palma, Pacho, Paima, San Cayetano, Topaipí, Villagómez, Yacopí, Cajicá, Chía, Cogua, Gachancipá, Nemocón, Sopó, Tabio, Tocancipá, Zipaquirá, Bojacá, Cota, El Rosal, Facatativá, Funza, Madrid, Mosquera, Subachoque, Tenjo Zipacón, Sibaté, Soacha, Arbeláez, Cabrera, Fusagasugá, Granada, Pandí, Pasca, San Bernardo, Sylvania, Tibacuy, Venecia, Anapoima, Anolaima, Apulo, Cachipay, El Colegio, La Mesa, Quipile, San Antonio del Tequendama, Tena, Viotá, Carmen de Carupa, Cucunubá, Fúquene, Guachetá, Lenguzaque, Simijaca, Susa, Sutatausa, Tausa, Ubaté.

LINK:

http://www.cundinamarca.gov.co/Home/Cundinamarca.gc/ascundi_municipioscontenidos/ccundi_municipios+

RECOMENDADO ⇒ Contiene Mapas y Estadísticas de Cundinamarca (En Cundinamarca). Contiene **Agropecuarias** (Con información, como: inventario porcino, caprino, bufalino, avícola, ovino y bovino, área sembradas en cultivo de flores; hortalizas; verduras; legumbres; plátano; tubérculos; cereales; frutales). **Cartografía** (Con información sobre municipios; veredas; provincias; uso del suelo). **Población** (Con información sobre población con Sisben; acceso a servicios públicos; porcentaje de población municipal; tasa de mortalidad; Inasistencia escolar; índice de pobreza; incidencia de hacinamiento; desempleo de larga duración; rezago escolar; trabajo infantil; incidencia analfabetismo; condiciones de niñez y jóvenes). **Educación** (Con información sobre repitencia; Matrícula; Tasa de Cobertura, Tasa de deserción escolar). **Salud** (Con información sobre Tasa de mortalidad infantil; Adolescentes madres o embarazadas; población sisbenizada; Mortalidad materna; Vacunación VPH, Población con ceguera total; Población con Mudez; Población con sordera). **Sisben** (Con información sobre Densidad de Vivienda; Cobertura de recolección de basura; Tenencia de vivienda; Cobertura energía eléctrica; Jefes de Hogar divorciados; Cobertura alcantarillado; Cobertura Acueducto; Hacinamiento de viviendas; Jefe de hogar viudos; Jefes de Hogar Solteros; Jefes de hogar casados; Jefes de Hogar en Unión Libre; Bienes raíces; Hacinamiento de vivienda rural; Población discapacitada). **Seguridad** (Con información sobre delitos; suicidios por municipios; muertes por accidentes; lesiones accidentales; delitos sexuales; homicidios; personas desaparecidas; violencia interpersonal; violencia intrafamiliar).

LINK:

<http://mapasyestadisticas-cundinamarca-map.opendata.arcgis.com/>



GOBERNACIÓN DE CUNDINAMARCA

PUBLICACIONES Y DATOS PARA EXTRAER DE LA PÁGINA OFICIAL

Contiene **Secretaría de Planeación (En Secretarías y Entidades)**. Hallará Mapas (Con mapas sobre demográfica; división veredal; cobertura vegetal; minería; reservas naturales; mapa geológico; mapas electorales; mapa con cuencas y microcuencas; mapa de emergencias de inundaciones; mapas viales; y Estadísticas

LINK:

http://www.cundinamarca.gov.co/Home/SecretariasEntidades.gc/Secretariadeplaneacion/SecretariadeplaneacionDespliegue/asmapas_contenidos/csecreplanea_mapas_mapasdepart

Contiene **Secretaría de Transporte (En Secretarías y Entidades)**. Contiene el Observatorio de Accidentalidad Vial con información sobre víctimas fatales; muertes por tránsito; muerte en ciclovia; muertes por tipo de choque; histórico de lesionados; histórico de muertos en el departamento; muertes por tipo de víctima.

LINK:

<http://www.cundinamarca.gov.co/Home/SecretariasEntidades.gc/Secretariadetransporte/SecretariadetransporteDespliegue/asobservatorio/historico+indices+de+accidentalidadta.arcgis.com/>

GOBERNACIÓN DE GUAINÍA

En 1910, pertenecía a la **Comisaría Especial del Vaupés**. En 1963, se creó una nueva unidad político-administrativa que fue segregada de la **Comisaría del** denominada **Comisaría Especial del Guainía**. El 4 de julio de 1991, la **Asamblea Nacional Constituyente**, elevó a la categoría de **Departamento**, la **Comisaría Especial del Guainía**.



GOBERNACIÓN DE GUAINÍA

PUBLICACIONES Y DATOS PARA EXTRAER DE LA PÁGINA OFICIAL

Encontrará Mapas (En Menú – **Nosotros**). Contiene mapas de instituciones educativas del departamento de Guainía, Mapa Político de Guainía, Mapa geográfico y mapa territorial de Guainía.

LINK:

<http://www.guainia.gov.co/tema/mapas>

Hallará Indicadores (En Menú – **Nosotros**). Contiene indicadores de Educación (Educación en el sector rural, preescolar, básico primario, básico secundario y media). Población (Tasa bruta de natalidad, esperanza de vida, cantidad de habitantes, rangos de edad, distribución etárea). Servicios Públicos (Servicios de cobertura en zonas rural y urbana). Socio económica (Contiene datos sobre la situación económica, indicadores urbanos y rurales).

LINK:

<http://www.guainia.gov.co/tema/indicadores>



GOBERNACIÓN DE GUAINÍA

PUBLICACIONES Y DATOS PARA EXTRAER DE LA PÁGINA OFICIAL

Hallará Datos Abiertos (En Menú - Infórmate) Contiene datos, como; mapas de instituciones educativas; resguardos y comunidades indígenas de la Guainía.

LINK:

<http://www.guainia.gov.co/tema/datos-abiertos>

Contiene Departamento (En Menú - Nosotros). Contiene información sobre hidrología, geografía física, demografía e historia del departamento de Guainía.

LINK:

<http://www.guainia.gov.co/tema/departamento>



GOBERNACIÓN DE LA GUAJIRA



Perteneció al **Estado del Magdalena hasta 1871**. Por decreto No. 807 de 1911 se **creó la comisaría especial de La Guajira con capital en Guaranguro**; por decreto 1824 de junio 13 de 1954 fue **creada la intendencia nacional de La Guajira**. Por acto legislativo No. 1 de diciembre 28 de 1963, se creó el **departamento de La Guajira**, con vigencia a partir del 1º de julio de 1965.

PUBLICACIONES Y DATOS PARA EXTRAER DE LA PÁGINA OFICIAL

Contiene Trámites y Servicios. **(En Atención al Ciudadano)**. Podrá encontrar impuestos al consumo de cigarrillo y alcohol; impuestos por degüello del ganado; impuesto sobre vehículos; ficha técnica de certificado indígena.

LINK:

<https://www.laguajira.gov.co/web/atencion-al-ciudadano/tramites-y-servicios.html>

GOBERNACIÓN DE NARIÑO

En 1904, bajo la presidencia del General Rafael Reyes se erige el noveno departamento Nariño por la Ley 1 de 1904 y segregándose del antiguo departamento del Cauca. El primer gobernador de Nariño fue Julián Buchely Ayerbe.

PUBLICACIONES Y DATOS PARA EXTRAER DE LA PÁGINA OFICIAL

Turismo (Contiene información sobre el Volcán Galeras, Complejo Volcánico de Doña Juana, Volcán Cumbal Volcán Chiles, Volcán Azufral, Reserva Ecológica Morar, Reserva Natural La Macarena, Templo San Juan de Dios, Santuario de las Lajas, Basílica de Sandoná, Ermita de Santa María Magdalena, La Piedra de la Bombona, Taminango, Museo del Carnaval, Laguna de la Cocha, Isla de la Corota, Isla de Bocagrande, El Morro, Carnaval de Blanco y Negros.

LINK:

<https://turismo.xn--nario-rta.gov.co/>





GOBERNACIÓN DEL AMAZONAS



Al comienzo se denominaba el cantón del Pasto. Luego, perteneció al territorio nacional del Caquetá. En 1886, el Amazonas hace parte del departamento del Cauca. La ley 96 de 1928 creó la Comisaría del Amazonas. La ley segunda de 1931 la declaró Intendencia, la ley segunda de 1943 le dio de nuevo la categoría de Comisaría Especial con capital Leticia. En 1991, se declara como departamento del Amazonas.

GOBERNACIÓN DEL AMAZONAS

PUBLICACIONES Y DATOS PARA EXTRAER DE LA PÁGINA OFICIAL

Hallará Mapas (En Nosotros). Contiene mapas de Corregimientos (El Encanto, La Chorrera, La Pedrera, La victoria, Mirití Paraná, Puerto Alegría, Puerto Santander, Tarapacá). Mapa de Resguardos indígenas del departamento del Amazonas. Mapa de división política (Municipio de Puerto Nariño y de Leticia). Mapa hidrográfico del departamento.

LINK:

<http://www.amazonas.gov.co/tema/mapas>

Contiene Indicadores (En Nosotros). Socio económicos (Podrá encontrar información sobre el nivel de pobreza; índice de necesidades básicas insatisfechas y tasa de crecimiento). Servicios Públicos (Contiene datos sobre cobertura urbana y rural). Educación (Hallará datos sobre educación rural y urbana; tasa de analfabetismo). Población (Contiene datos sobre densidad poblacional; tasa de natalidad; tasa de mortalidad; esperanza de vida).

LINK:

<http://www.amazonas.gov.co/tema/indicadores>

CITA DE LA GUÍA

Perdomo, T. (2020). Gobernaciones de Colombia. UNICISO. Disponible en:
www.portaluniciso.com

SIGUENOS



CREDITS: This presentation template was created by Slidesgo, including icons by Flaticon, and infographics & images by Freepik.

