



# MATRIZ DOFA

REALIZADA POR  
HELENA C.R.

**UNICISO**  
WWW.PORTALUNICISO.COM

© - Derechos  
Reservados  
**UNICISO**



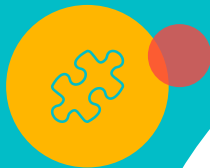
# ¿QUÉ ES?


DOFA (DEBILIDADES, OPORTUNIDADES, FORTALEZAS y AMENAZAS)

Su principal función es identificar las ventajas que hacen distintiva una investigación o empresa con respecto a la competencia, es decir eso que hace particular o que se distingue de los competidores. Esas diferencias se pueden ver reflejadas en el diseño del producto, en el plan del desarrollo del recurso humano, la capacidad de respuesta que pueda tener el proyecto o empresa.



1.  
ASPECTOS A  
TENER EN  
CUENTA





## ASPECTOS A TENER EN CUENTA

### NICHO

Permite identificar las ventajas de las oportunidades que se presentan y así poder prevenir y/o mitigar las amenazas.

### VENTAJAS

Permite identificar las ventajas de las oportunidades que se presentan y así poder prevenir y/o mitigar las amenazas.





# CRITERIOS

Dentro de los criterios más importantes para realizar una matriz DOFA están los agentes internos y externos que pueden llegar a afectar el desarrollo de la planeación estratégica de la investigación.



## AGENTES EXTERNOS

### CRITERIOS

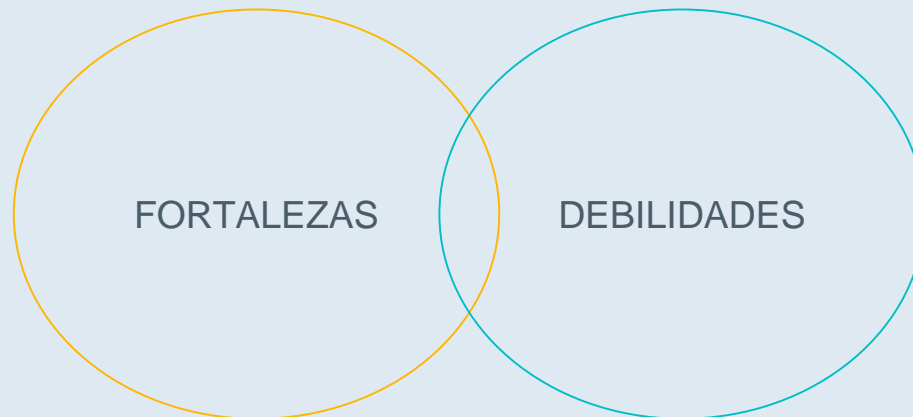
OPORTUNIDADES

AMENAZAS

- **Cambios políticos.**
- **Situación económica actual y proyectada.**
- **Cambios en el patrón de consumo.**
- **Tendencias de mercado, etc.**

# CRITERIOS

## AGENTES INTERNOS



- Capacidad de adaptación a los cambios.
- Habilidades individuales y grupales.
- Aptitudes.
- Procedimientos.



- El fin que tiene realizar este análisis, es identificar esas capacidades y habilidades especiales que hacen sobresalir una investigación o empresa con los competidores, bien sea relacionado con recursos humanos, medio ambiente, valor agregado, etc.



# MATRIZ DE VULNERABILIDAD

Consiste en enumerar en un cuadro las oportunidades, fortalezas, amenazas y debilidades de manera equilibrada para así comparar y generar las respectivas estrategias. El cuadro se puede realizar de la siguiente manera:





# MATRIZ DE IMPACTO DOFA

Esta matriz ayuda a identificar, relacionar y ponderar los impactos desde el más alto al más bajo en cada uno de los factores clave de éxito del DOFA, la identificación de estos impactos garantizará el buen desarrollo de las estrategias. La matriz se debe realizar de la siguiente manera:

<b>FORTALEZAS</b>	<b>IMPACTO</b>			<b>OPORTUNIDADES</b>	<b>IMPACTO</b>		
	ALTO	MEDIO	BAJO		ALTO	MEDIO	BAJO
<b>DEBILIDADES</b>	<b>IMPACTO</b>			<b>AMENAZAS</b>	<b>IMPACTO</b>		
	ALTO	MEDIO	BAJO		ALTO	MEDIO	BAJO



# RELACIÓN MATRIZ DOFA

Esta relación se realiza con el fin de generar y formular las estrategias, la relación se debe hacer: **FO – FA – DO – DA**, con base a los factores clave de éxito (FCE) de mayor impacto:

RELACIÓN MATRIZ DOFA	OPORTUNIDADES	AMENAZAS
	Enumerar factores de mayor impacto FCE	Enumerar factores de mayor impacto FCE
FORTALEZAS	ESTRATEGIAS	ESTRATEGIAS
Enumerar factores de mayor impacto FCE	FO	FA
DEBILIDADES	ESTRATEGIAS	ESTRATEGIAS
Enumerar factores de mayor impacto FCE	DO	DA

# RESULTADOS DE LA MATRIZ DOFA



Los resultados que se obtienen deben ser alcanzables, aprovechables bien sea a corto, medio o largo plazo y posteriormente diseñar estrategias para mejorar los aspectos internos y externos, de tal manera que la balanza en donde se comparará con la competencia esté a nuestro favor. La planeación estratégica se puede presentar de la siguiente manera:



# FORMULACIÓN DE ESTRATEGIAS

Para tener una buena formulación y éxito en la puesta en marcha de las estrategias se deben seguir una serie de pasos que se encuentran a continuación:

1. Identificar los factores de éxito.



2. Predefinir la misión, visión y valores.



3. Análisis de los agentes externos.



4. Encontrar las amenazas y oportunidades (EXTERNO).



5. Definirla misión, visión y valores.



## OTROS PUNTOS

6. Análisis de los **agentes internos**.  
7. Identificar **las fortalezas y debilidades** (INTERNO).



## RECOMENDACIÓN

El análisis de la matriz DOFA se debe hacer de acuerdo a la dirección y función de la empresa o proyecto. El éxito de este análisis dependerá de la ponderación de los factores y la formulación de las estrategias, también identificar las amenazas que hacen parte del exterior son vitales para minimizar o eliminar un riesgo que pueda afectar la puesta en marcha de un proyecto y tener claro un plan de acción en caso de no identificar la amenaza para tomar la mejor decisión.





# REFERENCIAS

Ponce Talancón, H. (2007). La matriz foda: alternativa de diagnóstico y determinación de estrategias de intervención en diversas organizaciones Enseñanza e Investigación en Psicología. Vol. 12, núm. 1, enero-junio, pp. 113-130. Consejo Nacional para la Enseñanza en Investigación en Psicología A.C. Xalapa, México.

**UNICISO**  
WWW.PORTALUNICISO.COM

## CRÉDITOS:

Special thanks to all the people who made and released these awesome resources:

- Presentation template by SlidesCarnival
- Photographs by Unsplash & Death to the Stock Photo (license)





# CITA DE LA GUÍA

C.R. Helena. (2019). Matriz DOFA. UNICISO. Disponible en: [www.portaluniciso.com](http://www.portaluniciso.com)

**UNICISO**  
WWW.PORTALUNICISO.COM

SÍGUENOS:



© - Derechos Reservados UNICISO

